

Příklad dobré praxe úspory elektřiny/energie – veřejný spotřebitel

Název projektu

Městská část Nový Lískovec v Brně (ČR)

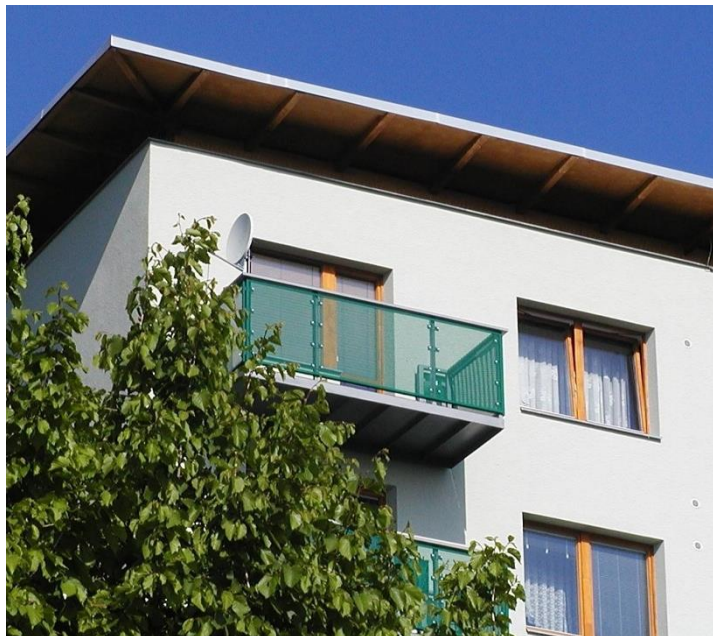
Řešitel projektu: **Statutární město Brno**

Brno je se zhruba 400 000 obyvateli po Praze druhým největším městem v zemi. Město je historickým centrem Moravy a současným správním sídlem Jihomoravského kraje. V Brně je 13 vysokých škol a je průmyslovým, obchodním, kulturním a správním centrem.

Městskou část Brno - Nový Lískovec tvoří na severu původní osada Nový Lískovec, na jihu panelové sídliště Nový Lískovec a na jihozápadě panelové sídliště Kamenný Vrch.

Obsah a cíl projektu

- příklad řešení s vysokou kvalitou plánování: kooperace se zapojením obyvatel
- Zlepšení tepelných vlastností (nízkoenergetický resp. pasivní standard)
- modernizace bytů
- vysoké úspory v oblasti energie a vody
- zohlednění ekologických aspektů
- měření a monitorování všech opatření



Popis projektu

Nový Lískovec je jedním z největších brněnských panelových sídlišť. Modernizace panelových domů v majetku města Brna, zejména zateplení s cílem dosažení standardu pasivního domu, je ukázkovým příkladem dosažení vysokých úspor energií pro zhruba 7 000 nájemníků.

Také škola a kulturní dům byly revitalizovány a přeměněny na standard pasivního domu, s cílem co nejnižších provozních nákladů díky co nejnižší spotřebě energie. S tím jsou následně spojeny i nízké emise skleníkových plynů.

Ústřední roli v tomto procesu hraje Jana Drápalová. Od roku 2002 je starostkou městské části. Spojila motivované lidi z neziskových organizací, odborníky z VUT v Brně a aktivní nájemníky k postupné přeměně paneláků na kvalitní bydlení.

Zateplení bylo součástí rozsáhlé regenerace budov. Kromě komplexní modernizace paneláků iniciovala také přeměnu nevyužívaného areálu na rozsáhlý park (Pod Plachtami).

Údaje o spotřebě energie jsou prezentovány online pro jednotlivé budovy.

To umožňuje vidět, jakých úspor bylo dosaženo rozsáhlou tepelnou renovací. Nájemníci tak mají přehled o aktuálním stavu spotřeby energií na ústřední vytápění a teplou vodu.

Údaje o projektu a výsledky

- postupná energetická sanace resp. novostavba ve standardu pasivního domu, tzn. snížení spotřeby tepla pro vytápění až o 90%
 - investice města Brna ve výši 150 mil. Kč a dotace ze státního fondu životního prostředí
 - roční úspory v rozpočtu města zhruba 6 mil. Kč
- snížení nákladů na vytápění pro nájemníky ve výši 10.000 až 20.000 Kč ročně
- další snížení spotřeby energie po renovaci díky optimalizacím vytápění a ohřevu teplé vody

Odkaz na webové stránky/zdroj fotografií:

http://nliskovec.calyx.cz/ap_energieNL/Home.aspx

<https://zpravy.aktualne.cz/brno-novy-liskovec-revitalizace-park-pod-plachtami/r~105b8fc0d7f311eab0f60cc47ab5f122/r~967e264ed7d511ea80e60cc47ab5f122/>

<https://denikreferendum.cz/clanek/35055-brnensky-novy-liskovec-ukazuje-cestu-jak-modernizovat-panelaky>

<https://denikreferendum.cz/clanek/35055-brnensky-novy-liskovec-ukazuje-cestu-jak-modernizovat-panelaky>