

# Ausgewählte Best-Practice-Beispiele zur zukunftsfähigen Stromversorgung in der tschechischen Republik und in Österreich\*

## Best-Practice-Beispiel für Erneuerbare Stromversorgung als Teil erneuerbarer Energieversorgung, Umsetzung von EE-Anlagen und damit Preisabsicherung bei Strom

Projekttitlel

### Forstdirektion und Baumschule Kloboucká in Brumov-Bylnice (CR)

#### Projektträger: Kloboucká lesní s.r.o.

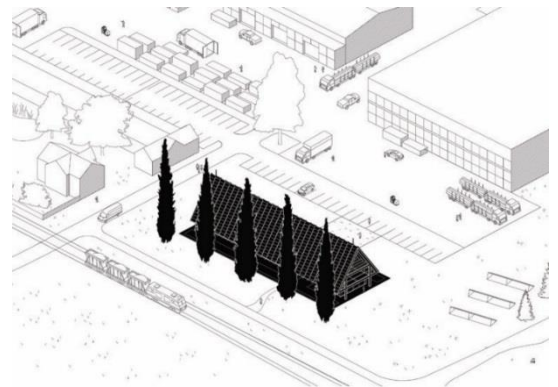
Die Forstdirektion Kloboucká lesní ist ein Traditionsbetrieb. Sie hat es sich zur Aufgabe gemacht, nachhaltige Waldbewirtschaftung und das Potenzial des nachhaltigen Bauens durch verschiedene Aktivitäten zu demonstrieren. Dabei will man Tradition und Innovation mit einem umfassenden Umweltansatz und modernsten Technologien verbinden.

In der dazugehörigen Baumschule Kladíkov werden bis zu 5 Millionen Pflanzen pro Jahr neu gezogen. Die Produktvielfalt ist groß: Holz in diverser Form, sowohl nass als auch getrocknet bis zu 8-10 %, besäumt oder nicht, gehobelt oder gekappt, ... mit Unterstützung bei der Auswahl und Zuschnitt bei Bedarf.

#### Projekthalt und Ziel

Die Umsetzung des ökologischen und effizienten Konzepts in der Unternehmenszentrale umfasst folgende Ziele:

- Möglichst geringer Verbrauch von Strom, Wärme und Energie für Mobilität
- 100% erneuerbare Energiequellen
- Möglichst hoher Anteil an eigener grüner Energieerzeugung (Strom und Wärme)
- Möglichst geringe Treibhausgasemissionen



## Projektbeschreibung

Aufgrund der Klimaveränderungen auf der Erde ergeben sich auch für die Holzindustrie eine Reihe von Herausforderungen. Daher wollte man erreichen, dass der neue Firmensitz flexibel ist und damit bereit für zukünftige Entwicklungen und Veränderungen.

Die tragende Struktur besteht ausschließlich aus Holz, das vor Ort, in der nur hundert Meter entfernten Produktionshalle, hergestellt wird und bildet eine modulare Gebäudehülle, so dass der Innenraum frei und anpassungsfähig bleibt.

Das Holzgebäude verkörpert als Neubau mit rund 1000 Quadratmeter Grundfläche die wichtigsten Grundsätze des nachhaltigen Designs und zeigt gleichzeitig das enorme Potenzial eines ökologischen Ansatzes bei der Errichtung und Nutzung von Gebäuden.

Holz ist das älteste und einfachste aller Materialien, aber das Herstellungsverfahren ist sehr modern.

Als zentrales Produkt des Unternehmensportfolios wurde Brettschichtholz für den Baukörper verwendet. Der Entwurf des Gebäudes ist richtungsweisend für künftige Bauprojekte.

Umweltfreundlich, einfach und bescheiden, aber mit modernster Technik ausgestattet - und das in einer natürlichen Umgebung, umgeben von Vegetation und Wasser. Der traditionell geformte Rahmen bildet ein längliches und elegantes Volumen. Auch Regenwassernutzung und Versickerung sind wichtige Themen.

Die Heizquelle für das Gebäude und das gesamte Gelände ist das zentrale Kesselhaus, in dem hauptsächlich Hackschnitzel aus eigener Produktion verfeuert werden. Dies macht den Standort völlig unabhängig von anderen Brennstoffquellen.

Die dachintegrierte PV-Anlage des Gebäudes produziert genug Energie, um den Bedarf zu decken. Glaspaneele bedecken den nördlichen Teil des Daches, um mehr Licht in den Dachraum zu lassen und Strom für Beleuchtung einzusparen. Der Betrieb verwendet nur Energie aus erneuerbaren Quellen.

Das Gebäude ist nicht nur eine Firmenzentrale, sondern auch ein Labor, in dem man untersucht, wie man die Umweltauswirkungen von Gebäuden während der Herstellung, der Nutzung und der Entsorgung am Ende des Lebenszyklus minimieren kann.

## Projektdate und –ergebnisse

- Heizung mit 100 % Biomasse
- Nutzung/Produktion Ökostrom auf Gebäuden und am Betriebsgelände
  - 1.000 kWp PV-Leistung (Aufdach, Dachintegration und Freifläche)
  - 1.000.000 kWh Ökostrom pro Jahr
- Verringerung der Treibhausgasemissionen um ca. 500 Tonnen pro Jahr (im Vergleich zum tschechischen Energiemix 2023, berechnet mit 500 g/kWh gemäß <https://app.electricitymaps.com/zone/CZ>)

## Link zu Webseite/Fotoquelle:

[www.klobouckalesni.cz/en](http://www.klobouckalesni.cz/en)

[www.mjolk.cz/en/kloboucka-lesni](http://www.mjolk.cz/en/kloboucka-lesni)